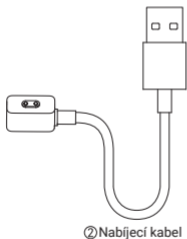
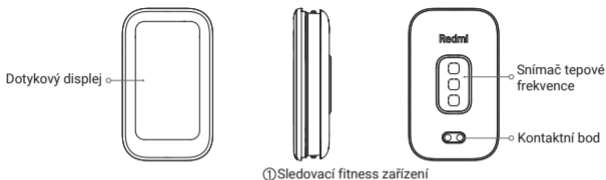


Redmi Smart Band 2 Uživatelská příručka



Přehled produktu

Před použitím si pečlivě přečtěte tuto příručku a uschovejte si ji pro budoucí použití.



Poznámka: Vyobrazení výrobku, příslušenství a uživatelského rozhraní v uživatelské příručce slouží pouze pro referenční účely. Skutečný výrobek a funkce se mohou lišit v důsledku vylepšení výrobku.

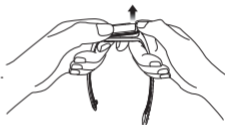
Instalace

1. Vložte jeden konec sledovacího fitness zařízení do otvoru na přední straně náramku.
2. Stiskněte palcem druhý konec, abyste sledovací fitness zařízení zcela zasunuli do slotu.



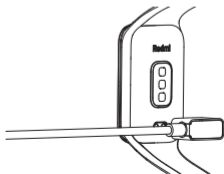
Rozebrání

- Sundejte si náramek ze zápěstí, uchopte oba konce a tahejte za náramek, dokud se mezi sledovacím fitness zařízením a náramkem neobjeví malá mezera. Pomocí prstu vysuňte sledovací fitness zařízení ze slotu na přední straně náramku.



Nabíjení

1. Při prvním použití náramek zapnete připojením k nabíjecímu kabelu.
2. Při nízkém stavu baterie náramek okamžitě nabijte.



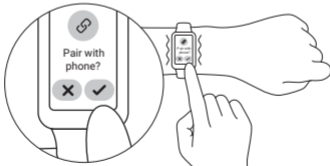
Připojení k aplikaci

1. Stáhněte a nainstalujte aplikaci naskenováním QR kódu.
Než začnete náramek Redmi Smart Band 2 používat, přidejte jej do aplikace.



Kompatibilní s: Tento produkt podporuje pouze některé systémy Android nebo iOS. Podrobné informace naleznete na stránce produktu na adrese www.mi.com.

2. Přihlaste se v aplikaci ke svému účtu Xiaomi a podle pokynů připojte a spárujte náramek s telefonem. Jakmile náramek zavibruje a na jeho dotykovém displeji se zobrazí žádost o spárování, klepnutím na ni dokončíte spárování s telefonem.



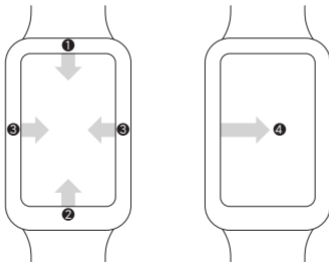
Poznámka: Ujistěte se, že máte v telefonu povolenou funkci Bluetooth. Během párování držte telefon a náramek blízko sebe.

Způsob použití

Po úspěšném spárování s telefonem začne náramek sledovat a analyzovat vaše denní aktivity a spánkové návyky.

Klepnutím na dotykový displej jej rozsvítíte.

- 1 **Zobrazení oznámení:** Přejeďte na domovské obrazovce prstem shora dolů.
- 2 **Vstup do seznamu funkcí:** Přejeďte na domovské obrazovce prstem zdola nahoru.
- 3 **Přepínání widgetů:** Na domovské obrazovce přejeďte prstem doleva nebo doprava.
- 4 **Zpět:** Přejeďte prstem od levého okraje k pravému na další stránky.



Bezpečnostní opatření

- Náramek si kolem zápěstí utáhněte asi na šířku jednoho prstu.
- Pokud náramek používáte k měření tepové frekvence, ponechtejте zápěstí v klidu.
- Náramek má úroveň vodotěsnosti 5 ATM (hloubka 50 metrů). Je možné ho nosit do bazénu, při plavání u pobřeží nebo během jiných činností v mělké vodě. Nelze ho však používat v horké sprše, v sauně nebo při potápění. Zabraňte také tomu, aby při vodních sportech dopadal přímo na náramek prudký proud vody. Vodotěsnost není trvalá a může se časem zhoršovat.
- Dotykový displej náramku nepodporuje ovládání pod vodou. Pokud náramek přišel do kontaktu s vodou, před dalším použitím otřete z jeho povrchu zbývající vodu měkkým hadříkem.
- V případě každodenního používání nenoste náramek příliš utažený a snažte se udržet kontaktní plochu suchou. Náramek pravidelně čistěte vodou.
- Pokud se na pokožce v místě dotyku s výrobkem objeví zarudnutí nebo otok, okamžitě přestaňte výrobek používat a vyhledejte lékařskou pomoc.
- Tento náramek není zdravotní pomůcka; data ani informace poskytované náramkem nesmí být používány jako základ diagnózy, léčby nebo prevence nemocí.

- Lithium-polymerovou baterii v tomto náramku nelze vyjmout. Aby nedošlo k poškození baterie nebo náramku, baterii sami nevyměňujte. Při použití nesprávného typu baterie hrozí nebezpečí exploze. Nevyhazujte použité baterie do běžného domovního odpadu. Tento náramek a použité baterie zlikvidujte ve shodě s místními zákony a předpisy.
- Baterii nerozebírejte, neporušujte, nestlačujte ani nevhazujte do ohně. Pokud dojde k jakémukoli nadouvání nebo úniku kapaliny, přestaňte baterii okamžitě používat. Nevystavujte náramek slunečnímu záření, ohni nebo prostředí s extrémně vysokou okolní teplotou.
- Pokud náramek nebudete delší dobu používat, vypněte ho a uschovejte. Aby nedošlo k poškození nadměrným vybitím baterie, každých 6 měsíců náramek plně nabijte.

Bezpečnost baterie

- Toto zařízení je vybaveno integrovanou baterií, kterou nelze odstranit ani vyměnit. Baterii sami nerozebírejte ani neupravujte.
- Vhození baterie do ohně nebo do rozpálené trouby, případně mechanické poškození nebo řezání baterie, které by mohlo vést k výbuchu.
- Ponechání baterie v prostředí s extrémně vysokou teplotou, které by mohlo vést k výbuchu nebo úniku hořlavé tekutiny či plynu.
- Působení na baterii extrémně nízkým tlakem vzduchu, které by mohlo vést k výbuchu nebo úniku hořlavé tekutiny či plynu.

Specifikace

Produkt: Chytrý náramek

Název: Redmi Smart Band 2

Model: M2225B1

Čistá hmotnost: 26,4 g (včetně náramku)

Rozměry výrobku:

42,81 × 25,42 × 9,99 mm

Materiál náramku: TPU

Materiál přezky: PC

Nastavitelná délka: 135–215 mm

Typ baterie:

Lithium-polymerová baterie

Kapacita baterie: 210 mAh

Vstup: 5 V $\overline{=}$ 1 A

Voděodolnost: 5 ATM

Provozní teplota: 0°C až 45°C

Frekvence Bluetooth: 2402–2480 MHz

Maximální výstup: ≤ 13 dBm

Bezdrátové připojení:

Bluetooth® Low Energy 5.1

Certifikace produktu týkající se tohoto náramku naleznete v části Nastavení > O náramku > Právní předpisy.



Bluetooth® a příslušná loga jsou registrované obchodní známky vlastněné společností Bluetooth SIG, Inc. a veškeré použití těchto známek společností Xiaomi Inc. podléhá licenci. Jiné obchodní známky a obchodní značky patří příslušným vlastníkům.

Informace o likvidaci a recyklaci OEEZ



Všechny výrobky označené tímto symbolem jsou odpadní elektrická a elektronická zařízení, která by neměla být mísená s netříděným domovním odpadem. Místo toho byste měli chránit lidské zdraví a životní prostředí odevzdáním zařízení na sběrném místě, které je určeno k recyklaci odpadních elektrických a elektronických zařízení a stanoveno vládou nebo místními úřady. Správná likvidace a recyklace pomohou zabránit potenciálním negativním dopadům na životní prostředí a lidské zdraví. Více informací o umístění a podmínkách těchto sběrných míst se dozvíte od montážního technika nebo místních úřadů.

EU – Prohlášení o shodě



Společnost Anhui Huami Information Technology Co., Ltd. tímto prohlašuje, že rádiové zařízení typu M2225B1 je v souladu se směrnicí 2014/53/EU.

Úplné znění prohlášení o shodě pro EU je k dispozici na následující internetové adrese:

<http://www.mi.com/global/service/support/declaration.html>

Upozornění k záruce

Jako zákazník společnosti Xiaomi máte za určitých podmínek nárok na dodatečné záruky. Společnost Xiaomi nabízí specifické spotřebitelské záruční výhody, které jsou doplňkem, nikoliv náhradou, jakýchkoliv zákonných záruk poskytovaných vaším národním spotřebitelským právem. Doba trvání a podmínky související se zákonnými zárukami jsou stanoveny příslušnými místními zákony. Další informace o výhodách spotřebitelské záruky naleznete na oficiálních webových stránkách společnosti Xiaomi <https://www.mi.com/en/service/warranty/>. Pokud to zákony nezakazují nebo pokud to společnost Xiaomi neslíbila jinak, jsou poprodejní služby omezeny na zemi nebo oblast původního nákupu. V rámci spotřebitelské záruky vám společnost Xiaomi v maximálním rozsahu povoleném zákonem podle svého uvážení výrobek opraví, vymění nebo vrátí částku, která byla za produkt zaplacená. Na běžné opotřebení, vyšší moc, zneužití nebo poškození způsobené nedbalostí nebo vinou uživatele se záruka nevztahuje. Kontaktní osobou pro poprodejní servis může být jakákoli osoba v autorizované servisní síti společnosti Xiaomi, autorizovaní distributoři společnosti Xiaomi nebo konečný prodejce, který vám výrobky prodal. V případě pochybností se obraťte na příslušnou osobu, společnost Xiaomi určila. Tyto záruky neplatí v Hongkongu a na Tchaj-wanu. Na výrobky, které nebyly řádně dovezeny a/nebo nebyly řádně vyrobeny společností Xiaomi a/nebo nebyly řádně získány od společnosti Xiaomi nebo oficiálního prodejce společnosti Xiaomi, se tyto záruky nevztahují. V souladu s platnými zákony můžete využít záruky od neoficiálního prodejce, který výrobek prodal. Společnost Xiaomi vás proto vyzývá, abyste se obrátili na prodejce, u kterého jste výrobek zakoupili.

Výrobce: Xiaomi Communications Co., Ltd.

Adresa: #019, 9th Floor, Building 6, 33 Xi'erqi Middle Road, Haidian District,
Beijing, China, 100085

Další informace naleznete na adrese www.mi.com.

Dovozce:

AT Computers a.s.

Těšínská 1970/56, Slezská Ostrava, 710 00 Ostrava

IČO: 61672599



PAP



ZS

7011AA003581